

- Hur arbetar MSB med samhällsskydd och beredskap som har bäring på kommuner och regioner? Vad kan kommuner och regioner få för stöd och service från MSB? Vad förväntar sig MSB av kommuner och regioner?
- Vad har MSB i lager och vad kan kommuner och regioner få för hjälp i materialförsörjning?
- Har MSBs etablering i Kristinehamn någon betydelse för närliggande kommuner och kommuner/region i Örebro län?

Kommuner och regioners arbete med krisberedskap och civilt försvar

Alexandra Ejner och Karin Holmgren

Avdelningen för krisberedskap och civilt försvar

Enheten för samordnat stöd till lokal och regional beredskap



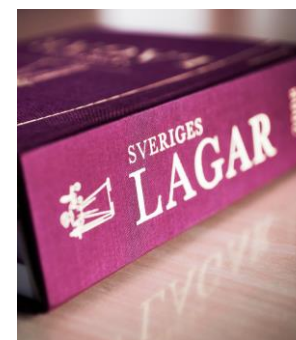
Myndigheten för
samhällsskydd
och beredskap

**MSB skyddar samhället
och bygger beredskap
mot olyckor, kriser och
konsekvenserna av krig.**



Varför ska kommuner och regioner arbeta med krisberedskap och civilt försvar?

Samhällsviktig verksamhet



Lag om kommuners och regioners åtgärder inför och vid extraordinära händelser i fredstid och höjd beredskap (LEH)



Medborgarna

Ansvars, likhets- och närhetsprincipen

VAD SKA VI SKYDDA?



Människors liv
och hälsa



Samhällets
funktionalitet



Demokrati, rättssäkerhet
och mänskliga fri- och rättigheter



Miljö och
ekonomiska värden



Nationell
suveränitet

Vad ska kommunen och regionen göra och var regleras det?

Förberedelser för och verksamhet under extraordinära händelser i fredstid (LEH)

- Risk- och sårbarhetsanalys
- Planering
- Geografiskt områdesansvar
- Krisledningsnämnd
- Utbildning- och övning
- Rapportering



Förberedelser för och verksamhet under höjd beredskap (LEH)

Ersättning

Kommuner

- Civilt försvar: 160 mnkr
- Krisberedskap: 359 mnkr

Regioner

- Civilt försvar: 40 mnkr
- Krisberedskap: 45 mnkr

Örebro kommun
Ersättning krisberedskap:
Ca 3,7 miljoner kr

Ljusnarsbergs kommun
Ersättning krisberedskap:
Ca 480 000 kr

Region Örebro län
Ersättning krisberedskap:
Ca 1,7 miljoner kr

Uppföljning av kommunens arbete med krisberedskap och civilt försvar

- Länsstyrelsen ansvarar för att följa upp kommunens arbete och även ge stöd
- Ersättning kan reduceras om inte uppgifter fullgjorts – MSB fattar beslut

Mandatperiodens första år

Fatta beslut om:

- Risk- och sårbarhetsanalys (både kommun och region)
- Styrdokument för kommunens arbete för krisberedskap
- Utbildnings- och övningsplan (kommun)
- Plan för extraordinära händelser (både kommun och region)

- Reglemente för krisledningsnämnd – om något nytt tillförts

Stöd till kommuner och regioner

- Utbildning för regionens krisledningsnämnd
- Vägledning krigsorganisation och dess bemanning
- Kontinuitetshantering
- Samverkan och ledning
- Kriskommunikation
- Handbok i kommunal krisberedskap

Handbok i kommunal krisberedskap

- Ett uppdrag enligt Överenskommelsen om kommunernas krisberedskap
- Samla befintliga vägledningar och annat stöd som berör kommunal krisberedskap
- Målgrupp: beredskapssamordnare och verksamhetsansvariga

Vad består handboken av?

Just nu

- 38 kapitel och drygt 570 sidor

- tre webinarier:

- Riskkatalogen
- Om handboken
- Socialtjänst och kommunal hälso- och sjukvård

msb.se/handbokikommunalkrisberedskap



Vad har MSB i lager och vad kan kommuner och regioner få för hjälp i materialförsörjning?





Nationella och internationella insatser

Nationella förstärkningsresurser

- Skogsbrand (depåer + flygande resurser)
- Översvämning (pumpar + barriärer)
- oljeutsläpp
- CBRN (AI, KEM, Sanering)
- sök och räddning
- samverkan och ledning (FSOL)
- vårdlandsstöd
- luftburen sjuktransport
- bistå personer med hemvist i Sverige som drabbas av en allvarlig händelse utomlands.

Forest fighting
24 depots
From Boden in the north to Ljungby in the south.



<https://www.msb.se/sv/amnesomraden/msbs-arbete-vid-olyckor-kriser-och-krig/forstarkningsresurser/>

RescEU



Temporary Shelter-Capacity
Ukraine

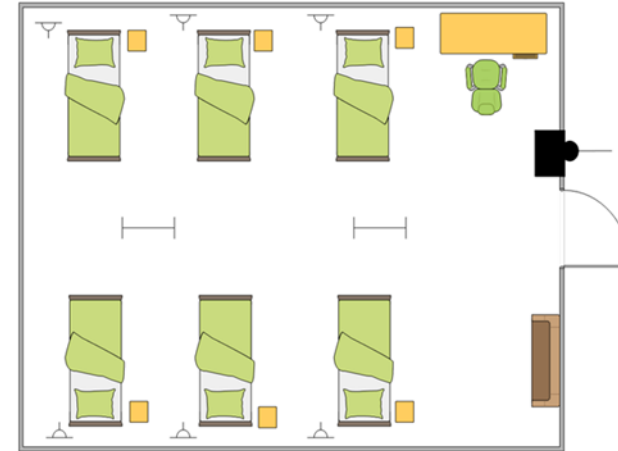


RescEU firefighting aircrafts



RescEu Medical Stockpile

Exempel på stöd till FN Base Camp



Har MSBs etablering i Kristinehamn någon betydelse för närliggande kommuner och kommuner/region i Örebro län?

- Arbetsgivare
- Näringsliv
- En del av kluster inom totalförsvaret/logistik
- Kompetens
- Nätverk